

Altervoyages

Plateforme du voyage équitable

NEWSLETTER JUILLET 2015

AU SOMMAIRE DE CE NUMERO

Festival

Monde & Merveilles

Activités à venir

Produits équitables :

*Nouveautés à
l'Altercafé*

Focus sur nos membres :

*HEBER SOLIDARITÉ
ETHIOPIE asbl*

Des nouvelles de nos projets :

Le projet Benin

Concours :

*Bénin Malin
Photos 2015*

Altervoyages fait son festival !



Monde & Merveilles

A l'occasion de la semaine du commerce équitable 2015, *Altervoyages* organisera, avec le soutien de la *CTB* et de la *Ville de Liège*, un festival du documentaire de voyage qui se déroulera sur trois jours au Jardin botanique.

Festival de films autour du voyage du 16,17,18 octobre 2015

Films, concerts, animations, conférences, artisanats du monde...

Voyager, c'est faire le pari de l'émerveillement, au détour d'une rencontre, d'un monument, d'un paysage..., c'est aussi rencontrer des populations dynamiques et inventives et se laisser surprendre. Venez (re)découvrir la diversité du monde et de ses merveilles durant ce festival dédié au voyage.

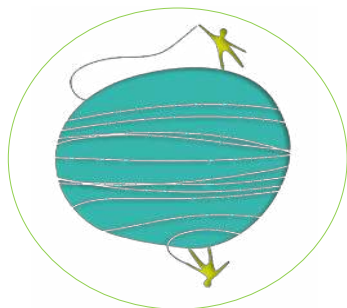
En octobre prochain, *Altervoyages* se lance dans l'organisation d'un festival qui combinera documentaires de voyages, conférences, expositions photos, musique du monde, atelier cuisine, scrapbooking, stands (voyages alternatifs, artisanat équitable, produits alimentaires équitables, ONG, associations de solidarité internationale, littérature en partenariat avec la librairie *Toutes Directions...*).

Cet événement vise à faire connaître l'existence d'un tourisme plus respectueux et socialement utile, à mettre en lumière l'ASBL et son emplacement privilégié au cœur du Jardin Botanique et de ses serres, à créer des rencontres humaines riches entre membres de la plateforme, artistes, voyageurs, artisans, travailleurs sociaux, coopérants...

Le programme de ces trois jours est en phase de finalisation mais nous pouvons d'ores et déjà vous annoncer que la 1ère journée, soit le vendredi 16 octobre, sera spécialement dédié aux écoles supérieures.

Pour la circonstance nous envahirons tout les bâtiments du site, les films seront projetés dans la salle de projection du CRIE, les conférences et débats dans les caves. Et n'oubliez pas de réserver vos dates !

Pour vous tenir au courant du programme de ces trois journées, suivez-nous sur notre page Facebook : www.facebook.com/altervoyages.asbl



Altervoyages

Plateforme du voyage équitable

Activités à venir :

LE 11-08-2015 UN GOÛTER ÉQUITABLE AU COEUR DU JARDIN BOTANIQUE (dès 14h30)

Un petit-goûter à l'Altercafé où nous recevrons le réseau Diane (réseau de l'UCM dédié aux femmes entrepreneurs), l'opportunité de déguster une sélection toute particulière de produits issus du commerce équitable, de s'informer sur les circuits de nos membres et de rencontrer l'équipe d'Altervoyages et qui sait, de tisser des liens.

LE 5/6-09-2015 RETROUVAILLES AU PARC D'AVROY (de 11 h à 19 h)

C'est LE rendez-vous du public en quête de loisirs actifs et de qualité après les vacances d'été. La manifestation a accueilli 35.000 visiteurs en 2014 ! Cette année encore, le 1^{er} week-end de septembre, des associations nombreuses et variées envahiront le Parc d'Avroy pour y proposer leurs passions, leurs activités, leurs engagements, leurs programmes...

Altervoyages disposera d'un stand, les membres désireux d'y participer sont les bienvenus, n'hésitez pas à nous contacter pour connaître les modalités d'inscription.

LE 20-09-2015 BIO EN LIÈGE AU JARDIN BOTANIQUE (de 10 h à 18 h)

La Régionale Est de *Nature & Progrès* organise la 6^{ème} édition de *Bio en Liège*, au cœur de la ville, dans un des plus beaux, et des plus connus, coins verts de Liège, une journée consacrée au mieux vivre et au mieux manger. Pain, viande, fromages, vins, fruits et légumes bio seront offerts, à la dégustation et à la vente, par leurs producteurs.

Comme chaque année, Altervoyages y sera pour vous proposer une sélection de produits issus du commerce équitable, tels que les chips de banane plantain, chips de pomme de terre bleue, maïs géant, de savoureux mélanges de d'infusions et de thés ainsi que de savoureuses barres de chocolat, cookies, marmelades, ... sans oublier le célèbre café *Chorti* dont les habitués raffolent déjà !

Produits équitables :

NOUVEAUTÉS À L'ALTERCAFÉ

Vous savez SANS DOUTE que notre *Altercafé* se veut aussi un lieu de rencontre et d'échanges en proposant un espace de dégustation de produits du commerce équitable !

Outre les produits de la marque *ETIQUABLE*, nous nous employons à étoffer notre gamme de produits équitables pour égayer vos papilles et consommer de manière responsable.

Depuis février, nous avons la gamme de chocolats et de cacao *DIVINE Chocolate*, seule marque de chocolat équitable qui appartient à ses producteurs !

Depuis juin, nous vous proposons de déguster des glaces, et pas n'importe lesquelles, *Ben & Jerry's* 100% FAIR TRADE. La marque s'est engagée à s'approvisionner en ingrédients certifiés issus du commerce équitable pour l'ensemble de ses produits.

Le système de fonctionnement de *Divine Chocolate* est unique, au-delà de la sphère du commerce équitable, les producteurs locaux de cacao détiennent la plus grande part du capital de l'entreprise (45%) et se partagent les bénéfices.



Aujourd'hui, la coopérative Kuapa Kokoo regroupe 45 000 petits producteurs. Les projets réalisés depuis 2007 incluent le creusement de puits d'eau potable, la construction d'écoles et d'autres projets communautaires choisis par les agriculteurs eux-mêmes.

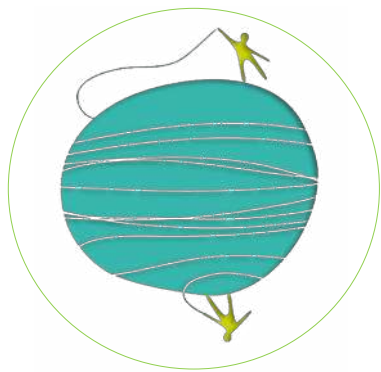
Chocolat en tablette, barres chocolatées, cacao en poudre,... Qu'il soit noir, blanc, au lait, aux fruits, destiné à être cuisiné ou offert, il existe forcément un chocolat qui réponde à vos envies !



Depuis le début de l'année 2013, *Ben & Jerry's* a modifié l'ensemble de ses produits à travers le monde afin de n'utiliser que des ingrédients issus du commerce équitable.

Plus les prix dont bénéficient les producteurs via le commerce équitable sont élevés, plus ils peuvent investir dans la santé, l'amélioration de la condition de la femme, les programmes de micro-crédit, l'éducation et la préservation de l'environnement.

Les revenus provenant du cacao certifié issu du commerce équitable permettent également de soutenir des écoles rurales, des ateliers de sensibilisation au travail des enfants et des bourses scolaires pour les enfants provenant de ces communautés.



Altervoyages

Plateforme du voyage équitable

Focus sur nos membres : **HEBER SOLIDARITE ETHIOPIE asbl**

Une petite équipe, un grand dynamisme pour soutenir le développement durable en Ethiopie.

HEBER SOLIDARITE ETHIOPIE est une association sans but lucratif, créée par des amoureux de l'Ethiopie, soit parce qu'ils en sont originaires, soit parce qu'ils y ont travaillé, soit parce qu'ils y ont voyagé.

HEBER et la découverte de l'Ethiopie.

HEBER SOLIDARITE ETHIOPIE a pour but le soutien à des projets humanitaires, sociaux et de développement durable. Elle a identifié des projets, des coopératives, des ONG locales actives dans le soutien à l'insertion sociale de populations économiquement très fragiles dont les femmes en difficulté, les personnes concernées par le virus HIV, les enfants orphelins ou en situation d'abandon, les populations rurales en situation précaire...

L'association souhaite à la fois valoriser leurs connaissances et leurs techniques parfois très anciennes, de fabrication de produits (miel bio) ou artisanat de qualité (poteries, tissages, bijoux, objets décoratifs divers...). Lors de ses voyages à la découverte de ses partenaires locaux, elle tente de créer un lien entre les artisans et acheteurs potentiels, un lien basé surtout sur l'échange et le respect mutuel.



"HEBER" est un mot qui, en amharique, signifie "mélange" : de couleurs, d'origines, de races, de cultures...

Quel bonheur de ramener chez soi un objet que l'on a vu fabriquer, de connaître le nom, le visage de celui qui l'a fait, d'avoir pu échanger avec lui. L'objet n'en a que plus de valeur ! Et quelle satisfaction pour celui qui le crée de pouvoir faire connaître un savoir-faire ancestral, de montrer sa dextérité, de sentir que l'objet est apprécié ! C'est une belle revanche pour ces femmes qui se trouvent souvent dans le dénuement le plus total.

Chaque année, Françoise Pastor-Delbouille, co-fondatrice d'**HEBER SOLIDARITE ETHIOPIE**, emmène avec elle, des voyageurs à la découverte de lieux et des populations. Les circuits sont mis au point avec leurs partenaires locaux, dont **BETSEGA**, et une attention toute particulière est accordée aux jeunes adoptés d'origine éthiopienne qui souhaitent découvrir le pays dans lequel ils sont nés.

L'association soutient également deux projets en les finançant et en y acheminant du matériel. Il s'agit tout d'abord de l'orphelinat pour enfants entre 8 et 18 ans, située à Zuluta (à 1h d'Addis-Abeba), dans lequel **BETSEGA**, s'implique lui aussi en prenant en charge une partie des frais de scolarité pour un enfant durant 6 mois par circuit de 15 jours. Hebert soutient aussi le service pour enfants grands-brûlés du Dr. Einar, qui avec une pommade, la **FLAMAZYNE**, fait des miracles. Pommade en vente libre ici mais introuvable là-bas.

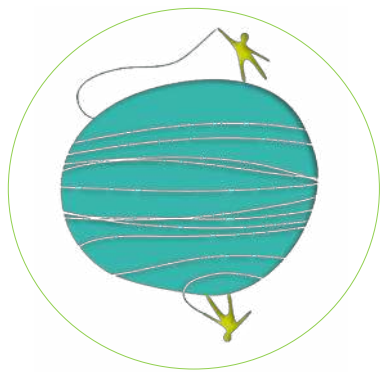
HEBER dispose d'une solide connaissance de l'Ethiopie et d'une longue expérience de terrain grâce aux projets initiés et aux contacts avec ses partenaires locaux, les ONGs et les autorités locales.

HEBER SOLIDARITE ETHIOPIE souhaite vous emmener voir ses actions et de ses projets, de sa philosophie, et à la découverte de l'Ethiopie et de ses habitants. Pour en savoir plus sur l'association : <http://heberasbl.wikeo.net/>

L'Éthiopie vient d'être élue « **meilleure destination touristique mondiale** », par le Conseil Européen du Tourisme et du Commerce. Le 2ème pays le plus peuplé d'Afrique a été choisi parmi 31 candidats pour la richesse de son héritage historique et culturel.

Le pays a été qualifié de « **destination culturelle parfaite** » dans un rapport présenté en juin dernier. Les juges, des spécialistes du tourisme de 28 pays différents, ont salué les efforts de protection des sites historiques, culturels et religieux, comme celui de Lalibela, qui « **devrait être présenté au monde comme le centre de la foi et des croyances religieuses, au même titre que Jérusalem** ». Ils ont aussi reconnu la beauté des nombreux parcs nationaux dont celui du Simien inscrit depuis 1978 sur la liste du patrimoine mondial de l'Unesco.

<http://weekend.levif.be/lifestyle/voyage/en-images-l-ethiopie-meilleure-destination-touristique-mondiale/diaporama-normal-404865.html>



Altervoyages

Plateforme du voyage équitable

Des nouvelles de nos projets :

Projet Bénin

Dans la continuité de l'analyse des projets touristiques visités lors de la Caravane Solidaire en 2011, *Altervoyages* et *Eco-Bénin* ont présenté un nouveau projet pour poursuivre la professionnalisation des acteurs du tourisme responsable et solidaire au Bénin, dans la sous-région (Burkina Faso) et en Wallonie.

Cette fois encore le *WBI* nous réitère sa confiance pour nous permettre de mener à bien ce projet qui s'étalera sur trois ans. Durant cette période, le centre de formation de Cotonou sera équipé, 3 sessions de formation aux métiers du tourisme y auront lieu:

- Tourisme durable et hôtellerie : guidage, gestion d'hébergement, écotourisme, ornithologie, services d'accueil, restauration, cuisine.
- Management d'entreprises et GRH : création et management d'entreprise, planification de projets et recherche de financement, leadership, gestion de temps, anglais, renforcement des employés en team building.
- Agriculture durable : création et gestion, exploitations agricoles durables, techniques de production agricole, techniques de transformation agro-alimentaire, techniques d'élevage et pisciculture.

La méthodologie sera basée sur le partage d'expériences et la formation, les acteurs belges et les acteurs de la sous-région s'enrichissant mutuellement tout en profitant des avancées réalisées au Bénin.

Concours Bénin Malin Photos 2015

Suite à l'édition de 2012, *Eco-Bénin* lance à nouveau le concours photos qui permet aux voyageurs de gagner un séjour de 10 jours au Bénin d'une valeur de **1000 euros** (hors billet d'avion), ainsi que la publication des meilleures photographies sur le site web d'*Eco-Bénin* et réseaux partenaires.

Pour en savoir plus :

<http://www.ecobenin.org/Concours-Benin-Malin-Photos-2015.html>

RETROUVEZ-NOUS SUR LE WEB

WWW.ALTERVOYAGES.ORG

Altervoyages asbl
Rue Fusch 3
4000- LIÈGE
Tél : 04 / 250 95 83



Notre Altercafé est ouvert du lundi au vendredi de 11 h à 17 h