

# Altervoyages

Plateforme du voyage équitable

## NEWSLETTER OCTOBRE 2015

### SPECIAL FESTIVAL

## Festival MONDE & MERVEILLES

AU SOMMAIRE  
DE CE NUMERO

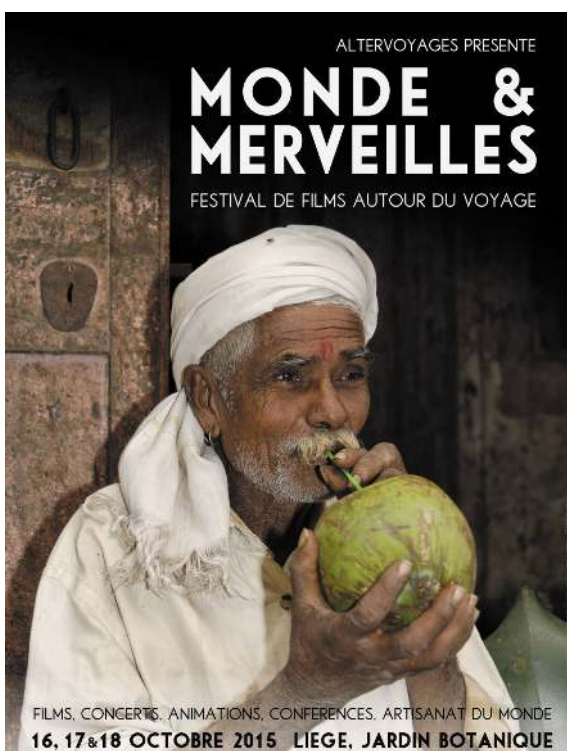
*MONDE & MERVEILLES*  
*Le festival*

*Programmation*  
*Horaire des films*  
*Conférences -*  
*animations*

*Membres à*  
*l'honneur*  
*Eco-Bénin*

*Semaine du com-*  
*merce équitable*  
*Label FAIRTRADE*

*Remerciements*



Comme nous vous l'avions annoncé dans notre newsletter de juillet dernier, *Altervoyages* organise son 1<sup>er</sup> festival sur le thème du voyage.

Pour la circonstance, nous envahirons tous les bâtiments du site : vous pourrez assister aux projections des films dans la salle de projection du CRIE, les conférences et débats auront lieu dans la cave située dans la cour en dessous de la MLE ; nos membres, le monde associatif ainsi que l'artisanat du monde seront, quant à eux, réunis dans les locaux du CRIE (en face de la salle de projection). Et bien sûr, notre

### LE VOYAGE SOUS TOUTES SES DÉCLINAISONS

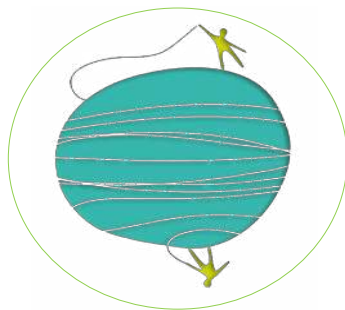
La 1<sup>ère</sup> journée, soit le **vendredi 16 octobre**, sera spécialement dédiée aux étudiants de l'enseignement supérieur, avec un programme de conférences et d'activités visant à leur faire découvrir les enjeux et les techniques de travail du tourisme équitable et solidaire.

Le **samedi 17 et le dimanche 18 octobre**, les activités seront accessibles au grand public.

Outre les films, nous vous proposons également des expos photos : « Visages du monde » et « Ethiopie », des aquarelles sur le Bénin ; des conférences notamment sur le *Buen vivir* ; des concerts et un DJ de musique du monde ; des ateliers de cuisine équitable ; des livres ; de l'artisanat...

Pour en savoir plus sur le programme de ces trois journées, tournez la page et pour réserver vos séances, rendez-vous sur le site du festival :

[www.mondeetmerveilles.org](http://www.mondeetmerveilles.org)



# Altervoyages

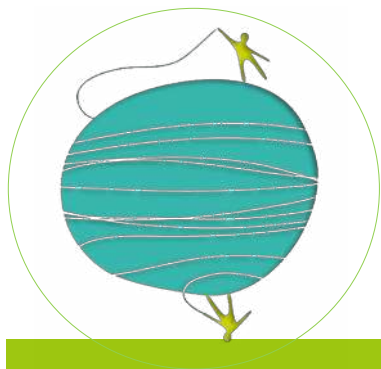
Plateforme du voyage équitable

## PROGRAMMATION :

SAMEDI 17 OCTOBRE 2015						
L'ALTERCAFE	LA JUNGLE Serres	LE PAYS DES MERVEILLES Films	LE SOUK Exposants	LA YOURTE Concerts	LA GROTTTE Conférences	L'ATELIER
13h-23h Bar Foodtruck « Mad Café »	14h30 Voyage autour du monde (familles)	14h « Kinshasa Symphony » (95') de Martin Baer	14h-21h Stands <i>Voyage alternatif</i>		14h Tourisme communautaire et Buen Vivir (Identité Amérique Indienne)	12h Atelier de cuisine équitable
17h Little Piano Man (concert)	14h-20h Visites des serres	16h « Le voyage de Kgonta Bo, le chaman » (52') de Kate Thompson-Gorry <i>en présence de la réalisatrice</i>	Artisanat Commerce équitable <i>Sensibilisation</i>	18h Coka Mangue Camara	16h Contes d'ailleurs (les Conteurs de Paradis)	
18h 33 tours du monde (DJ)	Expos photos	18h « Renouveau indigène » (53') de Patrick Bernard et Ken Ung <i>échange avec ICRA International</i>	Librairie	19h30 N'zassa	17h30 Quand le tourisme se fait développement (ONG Eco-Benin)	
		20h « Nomade des mers » (52') de Corentin de Chatelperron	17h30-19h30 Rencontre de voyageurs (Toutes Directions et ABM)	21h Mariachis	19h Little Piano Man	
		21h30 « Un café court » (52') de Benjamin Wautier <i>en présence du réalisateur</i>			Expos photos	

## DIMANCHE 18 OCTOBRE 2015

L'ALTERCAFE	LA JUNGLE Serres	LE SOUK Exposants	LE PAYS DES MERVEILLES Films	LA YOURTE Concerts	LA GROTTTE Conférences	L'ATELIER
13h-21h Bar Foodtruck « Mad Café »	14h-19h30 Visites des serres	12h30-20h Stands <i>Voyage alternatif</i>	11h30 « Nomade des mers » (52') de Corentin de Chatelperron		13h30 L'économie sociale et solidaire (Solidarité Socialiste)	10h-12h Petit déjeuner Oxfam
15h30 Little Piano Man (concert)	Expos photos	Artisanat Commerce équitable <i>Librairie</i> <i>Sensibilisation</i>	14h « Le voyage de Kgonta Bo, le chaman » (52') de Kate Thompson-Gorry	14h Contes de Timo & Léa (enfants)	15h30 Contes d'ailleurs (les Conteurs de Paradis)	
			15h30 « Autre tourisme sur l'Equateur » (40') de Catherine d'Otreppe <i>en présence de la réalisatrice</i>	16h30 Magbana	17h30 Madagascar, un monde à part (Jean-Luc Jonlet)	
			17h « Québécoisie » (81') de Mélanie Carrier, Olivier Higgins <i>en présence des réalisateurs (Skype)</i>	18h BYtwinUs		
			19h30 « La soif du monde » (90') de Yann Arthus Bertrand			



# Altervoyages

Plateforme du voyage équitable

VENDREDI 16 OCTOBRE 2015

L'ALTERCAFE Restauration	LA JUNGLE Serres	LE SOUK Exposants	LE PAYS DES MERVEILLES Films
17h-20h30 Bar Foodtruck « Mad Café »	17h30-19h30 Visites des serres Expos photos	17h30-18h30 Stands <i>Voyage alternatif</i> <i>Artisanat</i> <i>Commerce équitable</i> <i>Librairie</i> <i>Sensibilisation</i>	14h « <b>Le commerce équitable</b> » d'Oxfam-Québec 14h15 « <b>Autre tourisme sur l'Équateur</b> » de Catherine d'Otreppe <i>en présence de la réalisatrice</i> 16h-17h30 <b>Quand le tourisme se fait développement</b> conférence d'Eco-Benin

## 18h30 Soirée d'inauguration :

Accueil par le Président d'Altervoyages et l'Échevin de la Culture de la Ville de Liège

Verre de l'amitié

**Concert de Coka Mangue Camara** - Visite des serres et des expos

19h30 Projection de « **7 milliards d'Autres** (mosaïque) » (26') de **Yann Arthus Bertrand**



## MEMBRE A L'HONNEUR : L'ONG ECO-BÉNIN

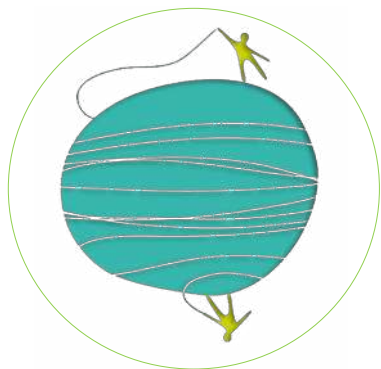
Lors du festival, nous avons la chance d'accueillir notre partenaire béninois, *Eco-Benin*, représenté par Gautier Amoussou, son fondateur et coordinateur.

Cette ONG béninoise, créée en 1999, utilise l'écotourisme comme pilier économique du développement des communautés locales dans les régions où les revenus traditionnellement liés à la pêche ou à l'agriculture sont en baisse.

Les activités de l'ONG visent à développer des services touristiques simples qui bénéficient avant tout aux communautés d'accueil et qui participent à la protection de leurs ressources naturelles et de leur identité culturelle.

Tous les projets d'Eco-Benin sont gérés par les communautés hôtes, dans l'objectif qu'elles deviennent à terme autonomes dans l'organisation des activités d'écotourisme dans leur village. Une part des recettes (entre 10 et 25% selon les activités et les projets) est destinée à la réalisation de projets d'intérêt communautaire (réfection d'une école, construction de latrines, etc.) ou à aider les familles les plus démunies. L'ensemble de ces projets a permis d'accueillir 6.322 touristes en 2011. Ces projets comptent 227 bénéficiaires directs et 880 bénéficiaires indirects (dont 45% de femmes) avec des retombées socio-économiques importantes.

Pour de plus amples renseignements sur l'ONG et ses circuits touristiques : [www.ecobenin.org](http://www.ecobenin.org)



# Altervoyages

Plateforme du voyage équitable

## LA SEMAINE DU COMMERCE ÉQUITABLE

La Semaine du commerce équitable est une campagne annuelle qui braque les projecteurs sur le commerce équitable partout en Belgique. L'édition 2015 a lieu du 7 au 17 octobre.



LABEL DE RÉFÉRENCE : « FAIRTRADE » qui signifie « COMMERCE ÉQUITABLE »

Choisir le label *Fairtrade*, c'est consommer autrement pour améliorer le quotidien de ceux qui ont moins. Plus qu'un don, c'est un échange.

### FAIRTRADE

Ce label, vous le trouverez uniquement sur les produits qui satisfont aux critères internationaux du commerce équitable. Ces critères concernent essentiellement la façon dont un article est produit et son prix.

Vous avez la garantie que :

- les produits équitables sont de qualité et que les méthodes de production sont respectueuses de l'environnement, du champ au magasin ;
- dans le Sud, les agriculteurs ont reçu un prix juste pour leurs récoltes et travaillent dans des conditions sociales correctes ;
- les bénéfices des ventes réalisés par les coopératives d'agriculteurs permettent de mettre en place des projets sur le long terme et qui profitent directement aux communautés locales.

Vous trouverez une gamme de produits du quotidien équitables dans notre *Altercafé* : café, thé, confiture et marmelade, riz, sucre, épices, huile d'olive...

## REMERCIEMENTS

L'équipe d'Altervoyages tient à adresser ses remerciements à tous les partenaires et sponsors du festival



CTB



RETROUVEZ-NOUS SUR LE WEB

WWW.ALTERVOYAGES.ORG



Altervoyages asbl  
Rue Fusch 3  
4000 – LIÈGE  
Tél : 04 / 250 95 83  
altervoyages@gmail.com



Notre Altercafé est ouvert du lundi au vendredi de 11 h à 17 h